



 DIAMOND

ACTIVE LITE

INSTRUCTION MANUAL



## СОДЕРЖАНИЕ

---

Русский

4



DIAMOND  
ACTIVE LITE

Коллекция DIAMOND ACTIVE LITE предназначена для деликатного приготовления пищи под крышкой. Процесс приготовления и проходит с минимальной потерей пара, овощи, мясо и рыба сохраняют свой специфический вкус и цвет, а также витамины и микроэлементы. Такой здоровый способ приготовления пищи сравним с традиционным приготовлением на пару.

Запатентованная разработка инженеров Woll - специальный запирающий элемент на крышке - легок в использовании и герметично закрывается благодаря специальному силиконовому уплотнителю.

Механизм, расположенный на крышке, поддерживает постоянное давление, благодаря чему температура внутри достигает 100 градусов. Благодаря этому время приготовления сокращается до 50%.

Благодаря силиконовому уплотнителю крышки DIAMOND ACTIVE LITE наружу испаряется гораздо меньше жидкости, что позволяет в процессе приготовления расходовать до 70% меньше электроэнергии.

Крышка DIAMOND ACTIVE LITE из закаленного стекла для ускоренного приготовления пищи и выпуска пара

Силиконовый уплотнитель плотно фиксирует крышку

можно мыть в посудомоечной машине

Запатентованный механизм-фиксатор

Вентиль с силиконовой вставкой поддерживает постоянное давление внутри

Боковые ручки выдерживают температуру до 250 °C

равномерное 5-слойное антипригарное покрытие с добавлением натуральной алмазной крошки

Не выделяет перфтороктановую кислоту PFOA (PFOA-free)



Равномерное стальное основание для высокой теплопроводности

Толщина дна от 6 до 8 мм для оптимальной теплопередачи

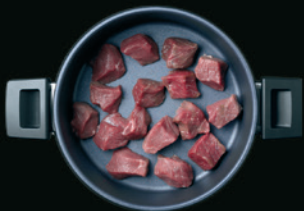


RU

5

\* индукционная версия DIAMOND ACTIVE LITE

Революционный способ приготовления пищи в сочетании с запатентованной технологией крышки Active Lite



например, запечь мясо в режиме скороварки



Использование крышки Active Lite сокращает время приготовления пищи до 50% и экономит до 70% электроэнергии\*.



Крышку можно открывать в процессе приготовления для добавления ингредиентов.



Приготовление пищи с сохранением вкуса и витаминов продуктов.



Запатентованный механизм крышки –  
легко открыть и закрыть одной рукой!

RU

7





## ИНСТРУКЦИЯ ПО ИСПОЛЬЗОВАНИЮ

- Используйте скороварку для тушения мяса/овощей, сразу заполняйте ее содержимое необходимыми ингредиентами с добавлением небольшого количества воды.
- Для посуды с диаметром 20см необходимо добавить минимум 0,2 литра жидкости, для посуды с диаметром 24см - 0,3 литра. В воду можно добавить немного маса.
- Если Вы готовите продукты, объем которых увеличивается в процессе приготовления, заполните посуду жидкостью наполовину. Для других продуктов достаточно заполнить посуду жидкостью на 2/3 объема.
- Чтобы закрыть крышку, нужно одновременно нажать на красные кнопки по бокам крышки и немного надавить, после отпустить кнопки. Теперь крышка герметично закрыта. Установите максимальную температуру нагрева плиты. Как только начнется приготовление пищи, пар начнет выходить через отверстия на крышке.
- Убавьте температуру, вентиль на крышке должен быть виден только наполовину, должно выходить только небольшое кол-во пара.
- 
- Вы можете в любой момент открыть крышку, чтобы добавить ингредиенты и жидкость.
- 
- Силиконовый уплотнитель на крышке задерживает пар и воду.

## ОЧИСТКА

По возможности очищайте посуду DIAMOND ACTIVE LITE сразу после использования, чтобы остатки пищи не успели засохнуть.

Очищайте все части посуды после каждого использования:

- Очистите все части водой с использованием моющих средств.
- Ополосните теплой водой.

Для интенсивной очистки можно разобрать крышку:

- Отвинтить 2 болта под крышкой.
- Снять стеклянное основание крышки, силиконовый уплотнитель также можно легко снять и снова одеть после завершения очистки.
- Паровые вентили можно легко снять для очистки. Обратите внимание, что металлический шарик (виден только изнутри) должен быть вставлен в металлический цилиндр. Мы рекомендуем производить очистку крышки вручную. Основание можно мыть в посудомоечной машине.

Силиконовый уплотнитель нельзя мыть в посудомоечной машине, чтобы он не затвердел.

Перед помещением посуды в посудомоечную машину рекомендуется ополоснуть ее водой и удалить остатки пищи.



ПРЕДОХРАНИТЕЛЬНЫЙ КЛАПАН



КЛАПАН ПОСТОЯННОГО ДАВЛЕНИЯ



## РАЗОГРЕВ

Посуда WOLL без пищи уже через 3 минуты достигает равномерного нагрева до 300 °С. При использовании индукционной плиты рекомендуем убавить температуру через 1 минуту. В зависимости от того, что Вы готовите, перед добавлением масла, жира или ингредиентов блюда рекомендуем немного убавить степень нагрева.



## ПРИГОТОВЛЕНИЕ

Антипригарная посуда WOLL предназначена для приготовления блюд с минимальным использованием или без добавления масла/жира. При приготовлении блюд с использованием масла разогревайте посуду на максимальной температуре недолго, чтобы масло не начало дымиться и не испортило вкус блюда.



## КУХОННЫЕ АКСЕССУАРЫ

Благодаря прочному износостойкому покрытию посуды Woll в процессе приготовления Вы можете использовать кухонные лопатки из дерева, пластика или силикона. Наличие небольших царапин на покрытии ника не влияет на качество приготовленной пищи и долговечность посуды.



## ДУХОВОЙ ШКАФ

Ручки посуды Woll устойчивы к температуре до 250 °С при использовании в духовом шкафу. При этом ручки нагреваются, рекомендуем использовать специальные прихватки для защиты от ожогов. При использовании посуды в духовом шкафу крышку Diamond Active Lite необходимо снять.



## ХРАНЕНИЕ

Не рекомендуется хранить посуду Woll Diamond Active Lite с закрытой крышкой, чтобы не образовывался конденсат и не появлялись посторонние запахи.

Не допускайте деформации силиконового уплотнителя в процессе хранения.



## ГАРАНТИЯ

- Мы предоставляем гарантию 25 лет на основание посуды и 3 года на покрытие, тучки и технические компоненты.
- Во всех остальных случаях действуют гарантийные обязательства, предусмотренные законодательством.
- Гарантия не распространяется на: естественный износ антипригарного покрытия, посуду и антипригарное покрытие, поврежденные из-за неправильного использования или путем физического воздействия.